

Zmluva č. 124641/III.Q 2021 na dodávku ihličnatého dreva

zo dňa 13.07.2021

I. Predávajúci:

Obchodné meno: **Mestské lesy Banská Štiavnica, spol. s r.o.**
 IČO: 31 638 775
 IČ DPH: SK 2020478262
 Sídlo: Šobov 1401/1, 969 01 Banská Štiavnica
 Registrácia: OR OS Banská Bystrica oddiel:Sro Vložka číslo: 3068/S
 Zast.: Ing. Slavomír Kicko, konateľ
 Číslo dodávateľa: 124641
 (ďalej len „Predávajúci“)

II. Kupujúci:

Obchodné meno: **SLOWOOD Ružomberok, a.s.**
 IČO: 36 406 317
 IČ DPH: SK 2020125217
 Sídlo: Tatranská cesta 3, 034 17 Ružomberok
 Registrácia: OR OS Žilina, odd. Sa, vl. č. 10355/L
 Zast.: Ing. Luděk Heralt, Ph.D., predseda predstavenstva
 Ing. Martin Húska, člen predstavenstva

(ďalej len „Kupujúci“)

VEC: **Kupujúci si na základe tejto Zmluvy č. 124651/III.Q 2021 na dodávku ihličnatého dreva zo dňa 13.07.2021 (ďalej len Zmluvy č. 124651/III.Q 2021 alebo len „Zmluva“) objednáva u Predávajúceho dodávku tovaru – ihličnatého dreva za nasledovných podmienok:**

- 1.1. ZAČIATOK ÚČINNOSTI ZMLUVY: 13.07.2021 KONIEC ÚČINNOSTI ZMLUVY: 31.12.2021**
1.2. PLATOBNÉ PODMIENKY: Do 30 dní. Bez zrážky
1.3. MIESTO PLNENIA, DODACIE PODMIENKY: FCA NALOŽENÝ VAGÓN /INCOTERMS 2010/
 Odvozné miesta /OM/: Žarnovica, Banská Štiavnica, Hontianske Nemce, Hronská Dúbrava
1.4. PREDMET, MNOŽSTVO, CENA A PARITA KONTRAKTU:

IHLIČNATÁ PILIARSKA GULATINA – SMREK/JEDĽA, AKOSTNEJ TRIEDY A/B, C, Cx/BR

čerstvá, zdravá a rovná hmota, bez nečistôt, dobre odvetvená, bez zafarbenia, rezné plochy musia byť zarovnané, očistené. Bližšia špecifikácia v PRÍLOHE č. 1: „Technické podmienky SLWD : IHLIČNATÁ PILIARSKA GULATINA – Smrek/Jedľa - RO“

Dĺžka: 3m, 4m, pomer dĺžok: 3m min. 70%, 4m max 30%. Nadmiera 5 cm, maximálne 12 cm. Ak je nadmiera menšia ako 5 cm, dĺžka daného kusa sa zmenší o 1 m. Nedodržanie požadovaných dĺžok dohodnutých v kontrakte dáva Kupujúcemu právo účtovať si pokutu vo výške 5,-EUR/m³ za nevhodne dodané množstvo.

Hrúbky: min. hrúbka – 12 cm, max. hrúbka - 59 cm merané bez kôry, výrezy s priemerom pod **11 cm** budú prevzaté v cene vlákniiny.

Meranie:

Uskutočňuje sa elektronickým zariadením v piliarskom závode koncového odberateľa. Preberací protokol s údajmi o množstve a kvalite sa posielá Predávajúcemu na jeho požiadanie. Meranie a triedenie sa vykonáva pri vstupe do piliarskeho závodu koncového odberateľa kvalifikovaným personálom podľa kvalitatívnych štandardov v prílohe. Popis kvalitatívnych tried drevnej hmoty, ktoré sú použité pre triedenie je neoddeliteľnou súčasťou tejto zmluvy. Základom pre výpočet objemu je priemer, zmeraný v strede každého kusa guľatiny a jeho dĺžka bez nadmiery. Výsledok merania v piliarskom závode je základom pre fakturáciu. Elektronické meranie sa robí po odkôrnení a výsledný priemer vychádza zo zaokrúhlenia nižších hodnôt meraných párov diametrov nadol.

MNOŽSTVO:**Dodanie tovaru /harmonogram dodávok:**

Obdobie:	III.Q 2021
množstvo	m ³ 50 ± 15%

Cena tovaru je dohodnutá nasledovne:a.) Pre vagónové dodávky v období **od 13.07.2021-30.09.2021** v EUR/m³ v parite FCA /INCOTERMS 2010/:

hrúbková trieda	dĺžky		cena €/m ³		
	3 m	4 m	kvalita AB	kvalita C	kvalita CxBr
merané na tenšom konci	>70%	<30%			
12-14 cm			73,5	73,5	72
15 - 19 cm			102,5	102,5	88
20 - 54 cm			115,5	115,5	96
55 +				5	
vláknina a hmota s obsahom kovu				0	
Jedľa - 6 €/m³					

Drevina: smrek (sm) / jedľa (jd), cena jedle bude znížená o 6,- EUR/m³ z cien uvedených v cenníku

Použitá tabuľka pre redukciu kôry: Peintinger

- 1.5. Neoddeliteľnou súčasťou tejto Zmluvy (objednávky), ale aj celého záväzkovo - právneho vzťahu medzi Kupujúcim a Predávajúcim, sú Obchodné podmienky pre dodávky mimo MSCP, zverejnené na internetovej stránke Kupujúceho <http://www.slowwood.sk>. Predávajúci vyhlasuje a podpisom tejto zmluvy (objednávky) potvrdzuje, že sa detailne oboznámil s obsahom Obchodných podmienok pre dodávky mimo MSCP, že s nimi bezvýhradne súhlasí a zaväzuje sa ich dodržiavať.
- 1.6. Predávajúci podpisom tejto zmluvy potvrdzuje, že sa oboznámil s TPP, ktoré sú neoddeliteľnou súčasťou tejto zmluvy (objednávky), že s nimi súhlasí a že sú pre neho záväzné.
- 1.7. Predávajúci podpisom tejto zmluvy potvrdzuje, že súhlasí, že ho Kupujúci písomnou formou upozorní na všetky zmeny v Obchodných podmienkach pre dodávky mimo MSCP, ktoré budú zverejnené na webovej stránke Kupujúceho <http://www.slowwood.sk>. Ak sa Predávajúci do 15 dní od doručenia oznámenia o novom znení Obchodných podmienok pre dodávky mimo MSCP k ich zmene nevyjadrí, platí, že nemá výhrady a všetky zmeny v nich akceptuje a že nová verzia Obchodných podmienok pre dodávky mimo MSCP je pre neho v plnej miere záväzná. V prípade, ak Predávajúci v lehote 15 dní od doručenia oznámenia o zmene Obchodných podmienok pre dodávky mimo MSCP oznámi svoje výhrady, zostávajú v platnosti v tom čase platné a účinné Obchodné podmienky pre dodávky mimo MSCP, a to až do času, kým sa zmluvné strany nedohodnú inak.
- 1.8. Predávajúci zároveň potvrdzuje, že sa oboznámil s politikou spoločnosti SLOWWOOD Ružomberok, a.s., taktiež uverejnenou na internetovej stránke spoločnosti SLOWWOOD Ružomberok, a.s. (<http://www.slowwood.sk/>) a vyhlasuje, že sa s ňou oboznámil a súhlasí s ňou. Predávajúci zároveň vyhlasuje, že dodávaná drevná surovina nepochádza z kontroverzných zdrojov, nelegálnej alebo nepovolenej ťažby, nie je zaťažená žiadnymi bremenami ani právom tretích osôb.
- 1.9. Kupujúci si vyhradzuje právo regulovať množstvo dodávok drevnej hmoty v sortimentoch objednaných touto Zmluvou (objednávku) podľa aktuálnej potreby.
- 1.10. Zmluvné strany sa dohodli, že reklamačné žrážky, resp. reklamácie, sa považujú za spôsob určovania kúpnej ceny dohodnutý medzi zmluvnými stranami a nie za uplatňovanie si nárokov z väd plnenia.
- 1.11. Ďalšie dojednania zmluvných strán k tejto Zmluve (objednávke) sú obsahom buď Rámцovej zmluvy a/alebo Obchodných podmienok pre dodávky mimo MSCP a TPP, ktoré sú neoddeliteľnou súčasťou tohto kontraktu (objednávky).
- 1.12. V prípade realizácie vagónových dodávok Kupujúci refakturuje Dodávateľovi všetky dodatočne vzniknuté náklady, ako sú najmä: pobyty, pokuty, prípadne iné súvisiace náklady s výnimkou prepravného a príplatkov za pristavenie špeciálnych vagónov typu: Sps.
- 1.13. Ďalšie dojednania:

Dodávky predmetu plnenia musia byť vybavené dodacím /súhlasným/ listom Kupujúceho. Predávajúci uvedie na dokladoch týkajúcich sa každej dodávky predmetu plnenia (dodací list, CMR, CIM, preberací protokol, faktúra a pod.) č. dodacieho listu zaslaného Kupujúcim. Predávajúci je vždy vo štvrtok po uplynutí týždňa náklady povinný zaslať Kupujúcemu avízo o zrealizovaných dodávkach predmetu plnenia obsahujúce najmä nasledovné informácie:

1. Dátum nákladky
2. Názov dodávateľa
3. Názov prepravcu
4. ŠPZ ťahača a prípojného vozidla
5. Miesto nákladky
6. Predpokladaný objem pri nákladke (z dodacieho listu v m³)
7. Číslo dodacieho/súhlasného listu

Číslo objednávky musí byť uvedené na faktúre a všetkých dokumentoch vzťahujúcich sa k objednávke (dodací list atď.). Dodávateľská faktúra musí obsahovať číslo Zmluvy (objednávky). Faktúry bez takéhoto údajá budú vrátené ako neúplné. Hlásenie o dodávkach nie je možné vystaviť bez kópií CIM alebo CMR s označeným číslom vagóna/auta, do ktorého bolo drevo naložené! Predávajúci je tieto doklady povinný doručiť Kupujúcemu najneskôr do 5 pracovných dní od nákladky.

V Ružomberku, dňa 13.07.2021

Za Kupujúceho:

V mene:

.....
Ing. Luděk Heralt, Ph.D.
Predseda predstavenstva

.....
Ing. Martin Húška
Člen predstavenstva

Za Predávajúceho:

V mene:

.....
Ing. Slavomír Kicko
Konateľ

MESTSKÉ LESY

Banská Štiavnica, spol. s r.o.

69 01 Banská Štiavnica
IČ DPH: SK2020478262
5600, č.tel.: 045/6921127

①

Technické podmienky SLWD : IHLIČNATÁ PILIARSKA GUL'ATINA – Smrek/Jedľa – RO:
 Súčasť Zmluvy č. 124641/III.Q 2021 na dodávku ihličnatého dreva- vývoz
 zo dňa 13.07.2021

Kvalitová trieda AB

PRÍPUSTNÉ

Hrče

Do stredového priemeru 29 cm

Bez obmedzenia

Nevypadavé hrče do 5 cm a vypadavé hrče do 3 cm

S obmedzením

1 ks nevypadavej hrče s priemerom 5-8 cm alebo vypadavej hrče s priemerom do 5 cm na bm

Od stredového priemeru 30 cm

Bez obmedzenia

Nevypadavé hrče do 5 cm a vypadavé hrče do 3 cm

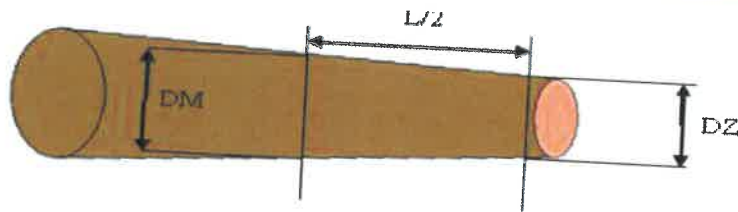
S obmedzením

Ohraničenie počtu dovolených hrč sa zvyšuje o 50 % (tj. 1,5 ks nevypadavej hrče s priemerom 5-8 cm na bm



Zbiehavosť kmeňa

Do 1,5 cm na bm povolená (meraná elektronicky). Zbiehavosť kmeňa bude meraná od stredu kmeňa po jeho tenší koniec, koreňové nábehy nebudú zohľadnené.



Točivosť kmeňa

Do stredového priemeru 29 cm: maximálne 5 cm/bm

Krivosť

Jednostranná do výšky oblúka max. 15 % stredného priemeru

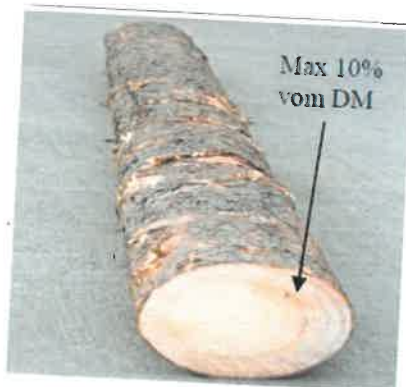
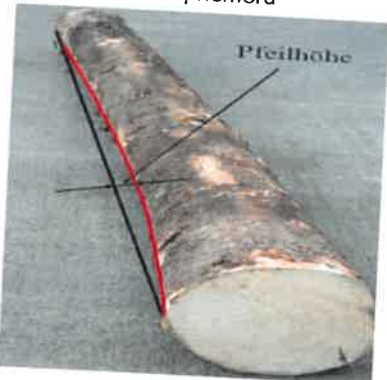
Od stredového priemeru 30 cm: maximálne 7 cm/bm

Reakčné drevo

Do 10 % priemeru

Trhliny

Povolené sú plytké dreňové trhliny, ktoré neprechádzajú hlboko do dreva



NEPRÍPUSTNÉ

- Napadnuté hrče
- Hlboké poškodenie hmyzom (pilovka)
- Sfarbenie
- Hniloba
- Poškodenie od fuzáčov a podkôrneho hmyzu
- Trhliny na okraji kmeňa

Kvalitová trieda C



PRÍPUSTNÉ

Hrče

Do stredového priemeru 29 cm

Bez obmedzenia

Nevypadavé hrče do 6 cm a vypadavé hrče do 4 cm

S obmedzením

3 ks nevypadavých hrč s priemerom 6-8 cm alebo 3 ks vypadavých hrč s priemerom do 6 cm na bm

Od stredového priemeru 30 cm

Bez obmedzenia

Nevypadavé hrče do 7 cm a vypadavé hrče do 5 cm

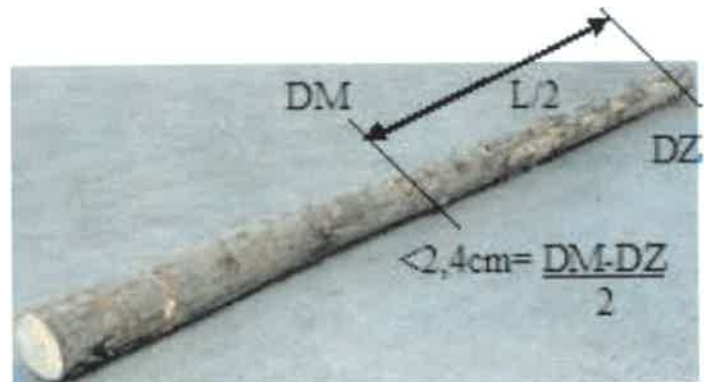
S obmedzením

3 ks nevypadavých hrč s priemerom 7-9 cm alebo 3 ks vypadavých hrč s priemerom do 7 cm na bm



Zbiehavosť kmeňa

Do 2,4 cm na bm povolená (meraná elektronicky). Zbiehavosť kmeňa bude meraná od stredu kmeňa po jeho tenší koniec, koreňové nábehy nebudú zohľadnené.



Točivosť kmeňa

Do stredového priemeru 29 cm

Maximálne 8 cm/bm

Od stredového priemeru 30 cm

Maximálne 10 cm/bm

Reakčné drevo

Do 40 % plochy čela. Vo všeobecnosti 33 % pri hrubo zavetvených kmeňoch s viac ako 5 smolníkmi

Krivosť

Jednostranná do výšky oblúka max. 15-19 % stredného priemeru. Viacnásobná do 7-10 %

Hniloba

Malé hnedé škvrny na koreňových nábehoch sú tolerované

NEPRÍPUSTNÉ

- Nezdravé hrče
- Sfarbenie, začínajúce povrchové zafarbenie prípustné
- Hlboké poškodenie hmyzom (pilovka)
- Tvrdá hniloba
- Poškodenie od fuzáčov a podkórneho hmyzu
- Mäkká hniloba

Kvalitová trieda Cx

PRÍPUSTNÉ

Hrče

Veľmi silné, hrubo zavetnevé kusy v kombinácii s ostatnými povolenými chybami ako napr.: veľká zbiehavosť (vrcholcové časti). Využitelnosť dreva ako piliarskej guľatiny nesmie byť obmedzená



Reakčné drevo

prípustné

Sfarbenie

Zamodrenie a začervenanie beli
prípustné

Napadnutie hmyzom

Podkórny hmyz prípustný, poškodenie pilovkou
a fuzáči ojedinele prípustné



Zbiehavosť

Zbiehavosť, ktorá nebráni využitiu na
piliarske účely

Krivosť

Jednostranná do výšky oblúka max. 20-
32 % stredného priemeru. Viacnásobná
do 11-18 %

Trhliny

Na čelnej strane hlbšie trhliny prípustné. Jedna
bočná trhlina prípustná

NEPRÍPUSTNÉ

- Tvrdá hniloba

- Mäkká hniloba

Kvalitová trieda BR

Všeobecná charakteristika

Drevo zaradené v tejto kvalitovej
triede musí principiálne odpovedať
kvalitovej triede B.



PRÍPUSTNÉ

Zafarbenie

Tvrdá hniloba do maximálne $\frac{3}{4}$ priemeru čela



Hniloba

Nepodstatná miestna mäkká hniloba na koreňových nábehoch tolerovaná



NEPRÍPUSTNÉ

- Mäkká hniloba

Vláknina

Všeobecná charakteristika

Drevo, ktoré nie je viac využiteľné na piliarske účely. Často sa zaraďuje do tejto skupiny drevo s kombináciou viacerých chýb.

Napríklad

Dvoják, hmota po požiari, drevo s vyhnitým stredom, mäkká hniloba na veľkej ploche čela, zlomené kmene
 Drevo po silnom napadnutí fuzáciami

