

## Zmluva č. 124641/IV.Q 2021 na dodávku ihličnatého dreva

zo dňa 02.11.2021

### I. Predávajúci:

Obchodné meno: **Mestské lesy Banská Štiavnica, spol. s r.o.**  
 IČO: 31 638 775  
 IČ DPH: SK 2020478262  
 Sídlo: Šobov 1401/1, 969 01 Banská Štiavnica  
 Registrácia: OR OS Banská Bystrica oddiel:Sro Vložka číslo: 3068/S  
 Zast.: Ing. Slavomír Kicko, konateľ  
 Číslo dodávateľa: 124641  
 (ďalej len „Predávajúci“)

### II. Kupujúci:

Obchodné meno: **SLOWWOOD Ružomberok, a.s.**  
 IČO: 36 406 317  
 IČ DPH: SK 2020125217  
 Sídlo: Tatranská cesta 3, 034 17 Ružomberok  
 Registrácia: OR OS Žilina, odd. Sa, vl. č. 10355/L  
 Zast.: Ing. Luděk Heralť, Ph.D., predseda predstavenstva  
 Ing. Martin Húska, člen predstavenstva

(ďalej len „Kupujúci“)

VEC: **Kupujúci** si na základe tejto Zmluvy č. 124651/IV.Q 2021 na dodávku ihličnatého dreva zo dňa 01.07.2021 (ďalej len Zmluvy č. 124651/IV.Q 2021 alebo len „Zmluva“) **objednáva u Predávajúceho dodávku tovaru – ihličnatého dreva za nasledovných podmienok:**

- 1.1. **ZAČIATOK ÚČINNOSTI ZMLUVY: 02.11.2021 KONIEC ÚČINNOSTI ZMLUVY: 31.12.2021**
- 1.2. **PLATOBNÉ PODMIENKY: Do 30 dní. Bez zrážky**
- 1.3. **MIESTO PLNENIA, DODACIE PODMIENKY: FCA NALOŽENÝ VAGÓN /INCOTERMS 2010/**  
 Odvozné miesta /OM/: Žarnovica, Banská Štiavnica, Hontianske Nemce, Hronská Dúbrava
- 1.4. **PREDMET, MNOŽSTVO, CENA A PARITA KONTRAKTU:**

**IHLIČNATÁ PILIARSKA GULATINA – SMREK/JEDĽA, AKOSTNEJ TRIEDY A/B, C, Cx/BR**

čerstvá, zdravá a rovná hmota, bez nečistôt, dobre odvetvená, bez zafarbenia, rezné plochy musia byť zarovnané, očistené. Blížšia špecifikácia v PRÍLOHE č. 1: „Technické podmienky SLWD : IHLIČNATÁ PILIARSKA GULATINA – Smrek/Jedľa - RO“

**Dĺžka:** 3m, 4m, pomer dĺžok: 3m min. 70%, 4m max 30%. Nadmiera 5 cm, maximálne 12 cm. Ak je nadmiera menšia ako 5 cm, dĺžka daného kusa sa zmenší o 1 m. Nedodržanie požadovaných dĺžok dohodnutých v kontrakte dáva Kupujúcemu právo účtovať si pokutu vo výške 5,-EUR/m<sup>3</sup> za nevhodne dodané množstvo.

**Hrúbky:** min. hrúbka – 12 cm, max. hrúbka - 59 cm merané bez kôry, výrezy s priemerom pod **11 cm** budú prevzaté v cene vlákny.

#### Meranie:

Uskutočňuje sa elektronickým zariadením v piliarskom závode koncového odberateľa. Preberací protokol s údajmi o množstve a kvalite sa posielá Predávajúcemu na jeho požiadanie. Meranie a triedenie sa vykonáva pri vstupe do piliarskeho závodu koncového odberateľa kvalifikovaným personálom podľa kvalitatívnych štandardov v prílohe. Popis kvalitatívnych tried drevenej hmoty, ktoré sú použité pre triedenie je neoddeliteľnou súčasťou tejto zmluvy. Základom pre výpočet objemu je priemer, zmeraný v strede každého kusa guľatiny a jeho dĺžka bez nadmiery. Výsledok merania v piliarskom závode je základom pre fakturáciu. Elektronické meranie sa robí po odkôrnení a výsledný priemer vychádza zo zaokrúhlenia nižších hodnôt meraných párov diametrov nadol.

#### MNOŽSTVO:

**Dodanie tovaru /harmonogram dodávok:**

Obdobie:	IV.Q 2021
množstvo	m <sup>3</sup> 50 ± 15%

**Cena tovaru je dohodnutá nasledovne:**

a.) Pre vagónové dodávky v období **od 02.11.2021-31.12.2021** v EUR/m<sup>3</sup> v parite FCA /INCOTERMS 2010/:

hrúbková trieda	dĺžky		cena €/m <sup>3</sup>		
	3 m	4 m	kvalita AB	kvalita C	kvalita CxBr
merané na tenšom konci	>80% (A,B,C)	>80% (Br, Cx)			
12-14 cm			62,5	62,5	57
15 - 19 cm			97,5	97,5	75
20 - 54 cm			115,5	115,5	93
55 +				5	
<b>vlákna a hmota s obsahom kovu</b>			<b>0</b>		
<b>Jedľa - 6 €/m<sup>3</sup></b>					

**Drevina:** smrek (sm) / jedľa (jd), cena jedle bude znižovaná o 6,- EUR/m<sup>3</sup> z cien uvedených v cenníku

Použitá tabuľka pre redukciu kôry: Peintinger

- 1.5. Neoddeliteľnou súčasťou tejto Zmluvy (objednávky), ale aj celého záväzkovo - právneho vzťahu medzi Kupujúcim a Predávajúcim, sú Obchodné podmienky pre dodávky mimo MSCP, zverejnené na internetovej stránke Kupujúceho <http://www.slowwood.sk>. Predávajúci vyhlasuje a podpisom tejto zmluvy (objednávky) potvrdzuje, že sa detailne oboznámil s obsahom Obchodných podmienok pre dodávky mimo MSCP, že s nimi bezvýhradne súhlasí a zaväzuje sa ich dodržiavať.
- 1.6. Predávajúci podpisom tejto zmluvy potvrdzuje, že sa oboznámil s TPP, ktoré sú neoddeliteľnou súčasťou tejto zmluvy (objednávky), že s nimi súhlasí a že sú pre neho záväzné.
- 1.7. Predávajúci podpisom tejto zmluvy potvrdzuje, že súhlasí, že ho Kupujúci písomnou formou upozorní na všetky zmeny v Obchodných podmienkach pre dodávky mimo MSCP, ktoré budú zverejnené na webovej stránke Kupujúceho <http://www.slowwood.sk>. Ak sa Predávajúci do 15 dní od doručenia oznámenia o novom znení Obchodných podmienok pre dodávky mimo MSCP k ich zmene nevyjadrí, platí, že nemá výhrady a všetky zmeny v nich akceptuje a že nová verzia Obchodných podmienok pre dodávky mimo MSCP je pre neho v plnej miere záväzná. V prípade, ak Predávajúci v lehote 15 dní od doručenia oznámenia o zmene Obchodných podmienok pre dodávky mimo MSCP oznámi svoje výhrady, zostávajú v platnosti v tom čase platné a účinné Obchodné podmienky pre dodávky mimo MSCP, a to až do času, kým sa zmluvné strany nedohodnú inak.
- 1.8. Predávajúci zároveň potvrdzuje, že sa oboznámil s politikou spoločnosti SLOWWOOD Ružomberok, a.s., taktiež uverejnenou na internetovej stránke spoločnosti SLOWWOOD Ružomberok, a.s. (<http://www.slowwood.sk/>) a vyhlasuje, že sa s ňou oboznámil a súhlasí s ňou. Predávajúci zároveň vyhlasuje, že dodávaná drevná surovina nepochádza z kontroverzných zdrojov, nelegálnej alebo nepovolenej ťažby, nie je zaťažovaná žiadnymi bremenami ani právom tretích osôb.
- 1.9. Kupujúci si vyhradzuje právo regulovať množstvo dodávok drevnej hmoty v sortimentoch objednaných touto Zmluvou (objednávku) podľa aktuálnej potreby.
- 1.10. Zmluvné strany sa dohodli, že reklamačné zrážky, resp. reklamácie, sa považujú za spôsob určovania kúpnej ceny dohodnutý medzi zmluvnými stranami a nie za uplatňovanie si nárokov z väd plnenia.
- 1.11. Ďalšie dojednania zmluvných strán k tejto Zmluve (objednávke) sú obsahom buď Rámcovej zmluvy a/alebo Obchodných podmienok pre dodávky mimo MSCP a TPP, ktoré sú neoddeliteľnou súčasťou tohto kontraktu (objednávky).
- 1.12. V prípade realizácie vagónových dodávok Kupujúci refakturuje Dodávateľovi všetky dodatočne vzniknuté náklady, ako sú najmä: pobyty, pokuty, prípadne iné súvisiace náklady s výnimkou prepravného a príplatkov za pristavenie špeciálnych vagónov typu: Sps.
- 1.13. Ďalšie dojednania:

Dodávky predmetu plnenia musia byť vybavené dodacím /súhlasným/ listom Kupujúceho. Predávajúci uvedie na dokladoch týkajúcich sa každej dodávky predmetu plnenia (dodací list, CMR, CIM, preberací protokol, faktúra a pod.) č. dodacieho listu zaslaného Kupujúcim. Predávajúci je vždy vo štvrtok po uplynutí týždňa naložky povinný zaslať Kupujúcemu avízo o zrealizovaných dodávkach predmetu plnenia obsahujúce najmä nasledovné informácie:

1. Dátum naložky
2. Názov dodávateľa
3. Názov prepravcu
4. ŠPZ ťahača a prípojného vozidla
5. Miesto naložky
6. Predpokladaný objem pri naložke (z dodacieho listu v m<sup>3</sup>)
7. Číslo dodacieho/súhlasného listu

Číslo objednávky musí byť uvedené na faktúre a všetkých dokumentoch vzťahujúcich sa k objednávke (dodací list atď.). Dodávateľská faktúra musí obsahovať číslo Zmluvy (objednávky). Faktúry bez takéhoto údajia budú vrátené ako neúplné. Hlásenie o dodávkach nie je možné vystaviť bez kópií CIM alebo CMR s označeným číslom vagóna/auta, do ktorého bolo drevo naložené! Predávajúci je tieto doklady povinný doručiť Kupujúcemu najneskôr do 5 pracovných dní od naložky.

V Ružomberku, dňa 02.11.2021

Za Kupujúceho:

V mene:

[Redacted signature]

Ing. Ľuděk Héralť, Ph.D.  
Predseda predstavenstva

[Redacted signature]

Ing. Martin Húska  
Člen predstavenstva

Za Predávajúceho:

V mene:

MESTSKÉ LESY  
Banská Štiavnica  
Šobov 1401/1, 069 01  
IČO: 31 638 775 ; IČ DPH:  
č.ú. 1425629001/5600 a tel. 045 709 1121

Ing. Slavomír Kicko  
Konateľ

# Technické podmienky SLWD : IHLIČNATÁ PILIARSKA GULATINA – Smrek/Jedľa – RO:

Súčasť Zmluvy č. 124641/2021/IV.Q 2021 na dodávku ihličnatého dreva- vývoz  
zo dňa 02.11.2021

## Kvalitová trieda AB



### PRÍPUSTNÉ

#### Hrče

Do stredového priemeru 29 cm

#### Bez obmedzenia

Nevypadavé hrče do 5 cm a vypadavé hrče do 3 cm

#### S obmedzením

1 ks nevypadavej hrče s priemerom 5-8 cm alebo vypadavej hrče s priemerom do 5 cm na bm

Od stredového priemeru 30 cm

#### Bez obmedzenia

Nevypadavé hrče do 5 cm a vypadavé hrče do 3 cm

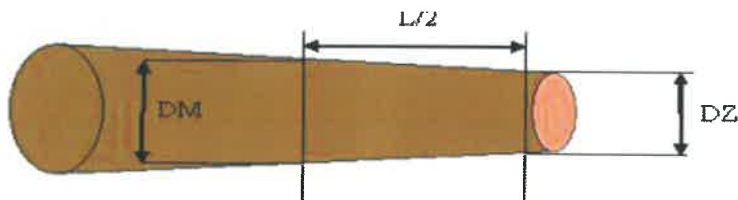
#### S obmedzením

Ohraničenie počtu dovolených hrč sa zvyšuje o 50 % (tj. 1,5 ks nevypadavej hrče s priemerom 5-8 cm na bm



#### Zbiehavosť kmeňa

Do 1,5 cm na bm povolená (meraná elektronicky). Zbiehavosť kmeňa bude meraná od stredu kmeňa po jeho tenší koniec, koreňové nábehy nebudú zohľadnené.



#### Točivosť kmeňa

Do stredového priemeru 29 cm:

maximálne 5 cm/bm

Od stredového priemeru 30 cm:

maximálne 7 cm/bm

#### Krivosť

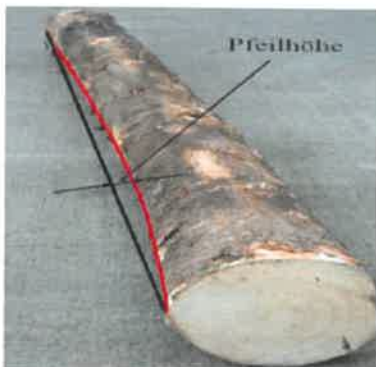
Jednostranná do výšky oblúka max. 15 % stredného priemeru

#### Reakčné drevo

Do 10 % priemeru

#### Trhliny

Povolené sú plytké dreňové trhliny, ktoré neprechádzajú hlboko do dreva



### NEPRÍPUSTNÉ

- Napadnuté hrče
- Hlboké poškodenie hmyzom (pilovka)
- Sfarbenie
- Hniloba
- Poškodenie od fuzáčov a podkôrneho hmyzu
- Trhliny na okraji kmeňa

## Kvalitová trieda C



### PRÍPUSTNÉ

#### Hrče

Do stredového priemeru 29 cm

#### Bez obmedzenia

Nevypadavé hrče do 6 cm a vypadavé hrče do 4 cm

#### S obmedzením

3 ks nevypadavých hrč s priemerom 6-8 cm alebo 3 ks vypadavých hrč s priemerom do 6 cm na bm

Od stredového priemeru 30 cm

#### Bez obmedzenia

Nevypadavé hrče do 7 cm a vypadavé hrče do 5 cm

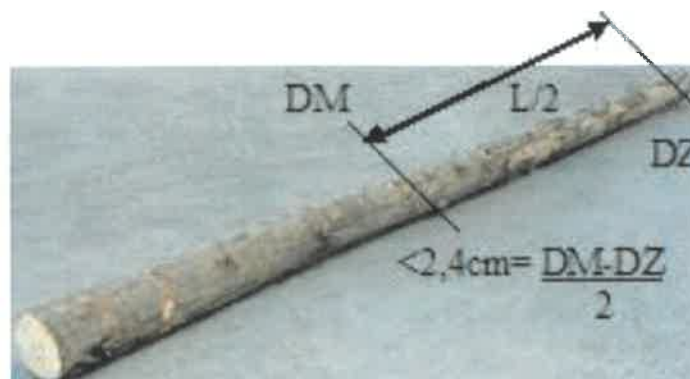
#### S obmedzením

3 ks nevypadavých hrč s priemerom 7-9 cm alebo 3 ks vypadavých hrč s priemerom do 7 cm na bm



#### Zbiehavosť kmeňa

Do 2,4 cm na bm povolená (meraná elektronicky). Zbiehavosť kmeňa bude meraná od stredu kmeňa po jeho tenší koniec, koreňové nábehy nebudú zohľadnené.



#### Točivosť kmeňa

Do stredového priemeru 29 cm

Maximálne 8 cm/bm

Od stredového priemeru 30 cm

Maximálne 10 cm/bm

#### Reakčné drevo

Do 40 % plochy čela. Vo všeobecnosti 33 % pri hrubo zavetvených kmeňoch s viac ako 5 smolníkmi

#### Krivosť

Jednostranná do výšky oblúka max. 15-19 % stredného priemeru. Viacnásobná do 7-10 %

#### Hniloba

Malé hnedé škvrny na koreňových nábehoch sú tolerované

### NEPRÍPUSTNÉ

- Nezdravé hrče
- Sfarbenie, začínajúce povrchové zafarbenie prípustné
- Hlboké poškodenie hmyzom (pilovka)
- Tvrdá hniloba
- Poškodenie od fuzáčov a podkôrneho hmyzu
- Mäkká hniloba

## Kvalitová trieda Cx

### PRÍPUSTNÉ

#### Hrče

Veľmi silné, hrubo zavetnevé kusy v kombinácii s ostatnými povolenými chybami ako napr.: veľká zbiehavosť (vrcholcové časti). Využitelnosť dreva ako piliarskej guľatiny nesmie byť obmedzená



#### Reakčné drevo

prípustné

#### Sfarbenie

Zamodrenie a začervenanie belí  
prípustné

#### Napadnutie hmyzom

Podkôrny hmyz prípustný, poškodenie píloučkou  
a fuzáči ojedinele prípustné



#### Zbiehavosť

Zbiehavosť, ktorá nebráni využitiu na  
piliarske účely

#### Krivosť

Jednostranná do výšky oblúka max. 20-  
32 % stredného priemeru. Viacnásobná  
do 11-18 %

#### Trhliny

Na čelnej strane hlbšie trhliny prípustné. Jedna  
bočná trhlina prípustná

### NEPRÍPUSTNÉ

- Tvrdá hniloba

- Mäkká hniloba

## Kvalitová trieda BR

### Šeobecná charakteristika

Drevo zaradené v tejto kvalitovej  
triede musí principiálne odpovedať  
kvalitovej triede B.



**PRÍPUSTNÉ**

**Zafarbenie**

Tvrdá hniloba do maximálne  $\frac{3}{4}$  priemeru čela



**Hniloba**

Nepodstatná miestna mäkká hniloba na koreňových nábehoch tolerovaná



**NEPRÍPUSTNÉ**

- Mäkká hniloba

**Vláknina**

**Všeobecná charakteristika**

Drevo, ktoré nie je viac využiteľné na piliarske účely. Často sa zaraďuje do tejto skupiny drevo s kombináciou viacerých chýb.

**Například**

Dvoják, hmota po požari, drevo s vyhnitým stredom, mäkká hniloba na veľkej ploche čela, zlomené kmene  
Drevo po silnom napadnutí fuzáčmi

