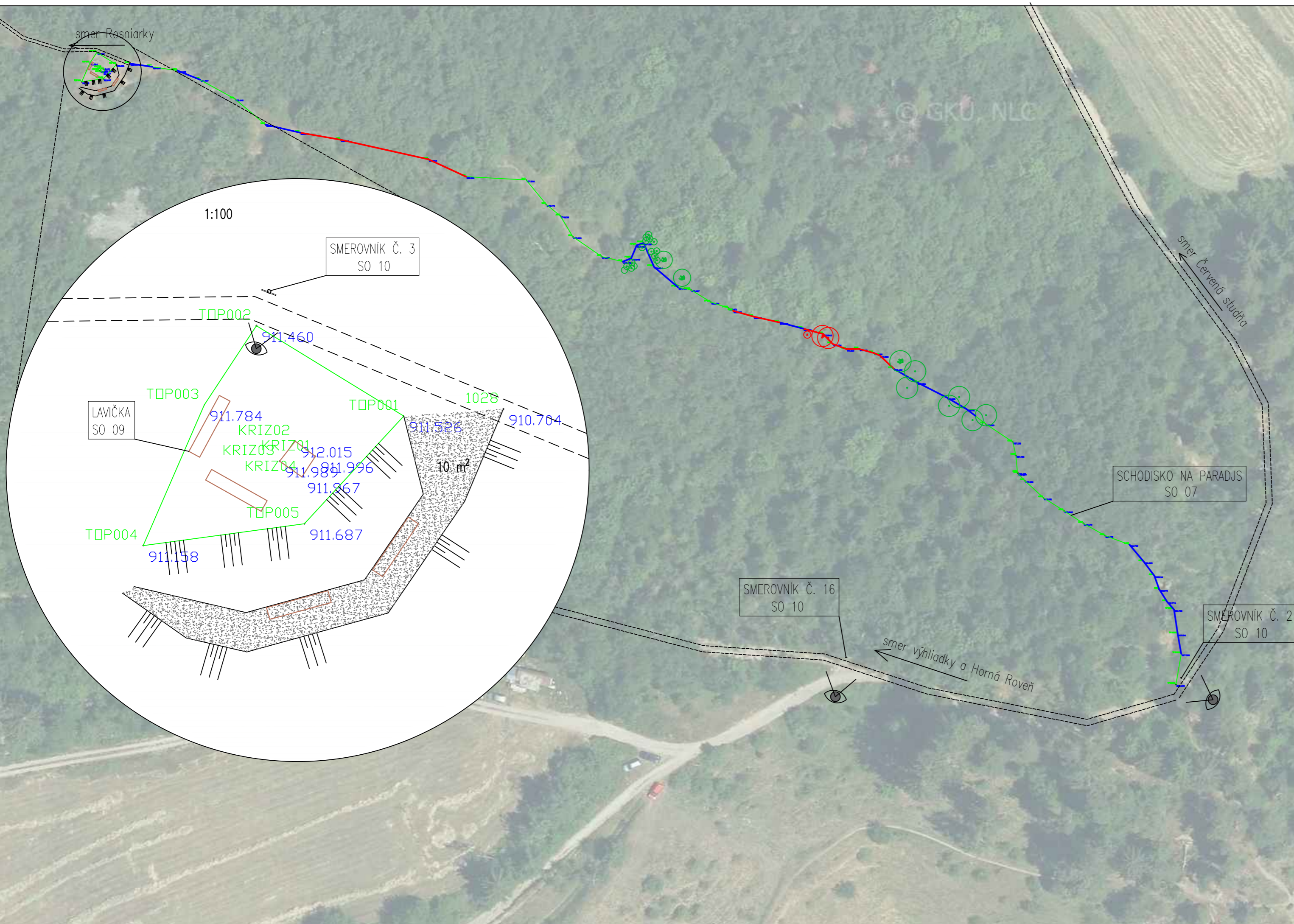


© GKU, NLG



LEGENDA

- TRASOVANIE CHODNÍKA NA PARADJS
- ÚSEKY CHODNÍKA SO ZÁBRADLÍM SO 08
- ÚSEKY CHODNÍKA SO SCHODISKOM SO 08
- UMIESTNENIE LAVIČIEK SO 09 – 4 ks
- ÚPRAVA EXISTUJÚCEJ TERASY – 10 m²
- UMIESTNENIE SMEROVNÍKOV SO 10
- SMEROVANIE POHĽADOVEJ OSY

POZNÁMKA

Podrobnosti neuvedené v PD sa musia vykonať v zmysle platných resp. zaväzných noriem STN tak, aby dielo spĺňalo funkčné predpoklady pre projektovaný účel využitia.
 Zákres má len informatívny charakter! Pred začatím zemných prác je nevyhnutné vytýčenie PIS v teréne!
 PREZENTOVANÉ VÝKRESY A VŠETKY TEXTOVÉ ČASTI PROJEKTU DEFINUJÚ DIELO AKO CELOK, ALEBO JEHO ČASŤ. Z TOHO TITULU JE DUŠEVNÝM VLASTNÍCTVOM AUTORA A PRETO POUŽÍVAŤ, ROZMNOŽOVAŤ A PUBLIKOVAŤ HO MOŽNO LEN S PÍSOBNÝM SÚHLASOM JEHO AUTORA.

Náležitostami a presnosťou zodpovedá predpisom.

NÁZOV PROJEKTU:	LESY OSOBITNÉHO URČENIA – ROZMIESTNENIE REKREAČNÝCH AKTIVÍT V KRAJINE	
MIESTO:	územie ML Banská Štiavnica	

INVESTOR	Mestské lesy Banská Štiavnica, spol. s.r.o., Šobov 1401/1, BŠ 969 01								
STUPEŇ PD	PROJEKT PRE REALIZÁCIU STAVBY								
NÁZOV VÝKRESU	LOKALIZÁCIA TRASOVANIA CHODNÍKA NA PARADJS, UMIESTNENIE LAVIČIEK A SMEROVNÍKOV Č. 2, 3 A 16								
GENER. PROJEKTANT:	Technická univerzita vo Zvolene, T. G. Masaryka 24, 960 01 Zvolen								
AUTORI PROJEKTU:	Ing. Katarína Tomanová Porubčinová, Ing. Dušan Daniš, PhD., Ing. Jozef Toman, Ing. arch. Lenka Kavuljáková, Bc. Petra Vašková, Ing. Ľubomír Candrák								
SPRACOVATELIA ČASTI:	ATELIÉR TOMAN, s.r.o., Cerovská 309/24, 900 81 Šenkvice GARDN, s.r.o., Hronské Kľačany 653, 935 29 Hronské Kľačany								
VYPRACOVALI:	Ing. Katarína Tomanová Porubčinová								
ČASŤ / STAVEBNÝ OBJEKT	B / SO 10	FORMÁT	3x44	MIERKA	1:750	DÁTUM	11/2022	VÝKRES Č.	10.2