
LESY OSOBITNÉHO URČENIA – ROZMIESTNENIE REKREAČNÝCH AKTIVÍT V KRAJINE



AUTORI PROJEKTU:

ING. DUŠAN DANIŠ, PhD., KA 0068

ING. KATARÍNA TOMANOVÁ PORUBČINOVÁ, KA 0021

ING. JOZEF TOMAN

ING. ARCH. LENKA KAVULJÁKOVÁ

SPRACOVATELIA ČASTI



GENERÁLNY PROJEKTANT

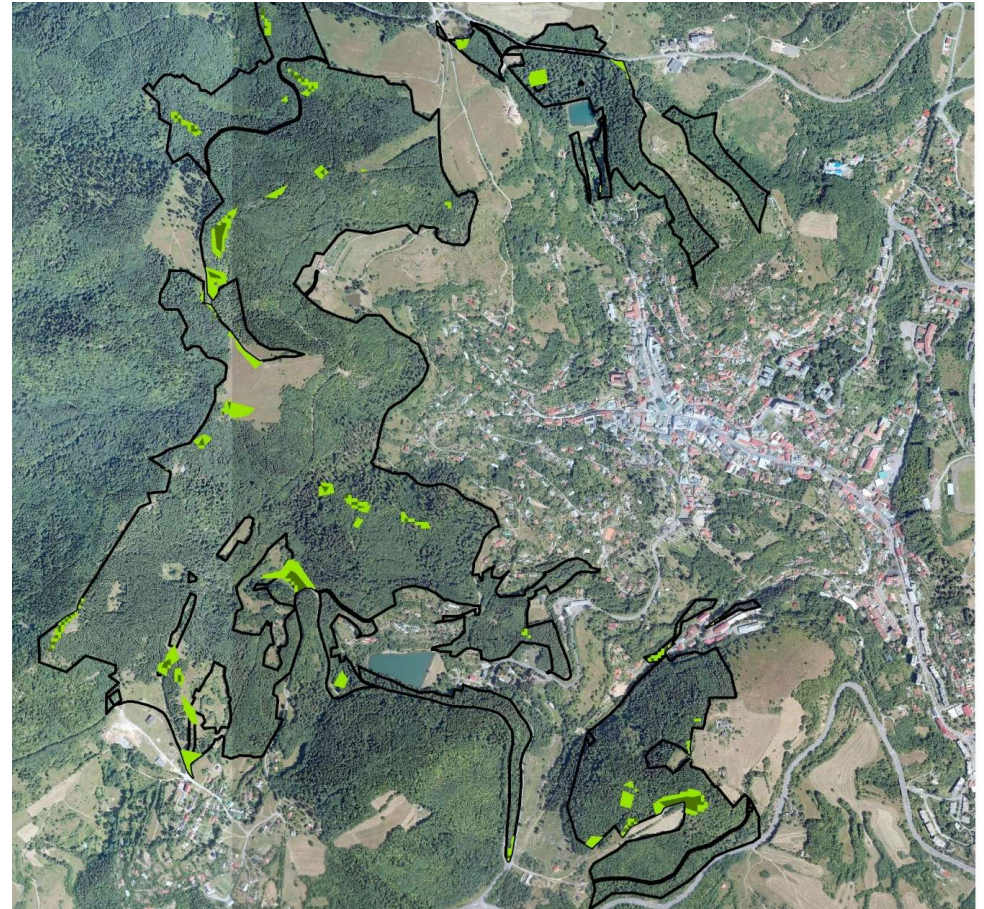


VYMEDZENIE ZÁUJMOVÉHO ÚZEMIA

KRAJINNÝ PRIESTOR MESTSKÝCH LESOV BANSKÁ ŠTIAVNICA

LOKALITY:

- ČERVENÁ STUDŇA
- PRAMEŇ SVÄTÉHO JÁNA NEPOMUCKÉHO
- ŠOBOV
- PREDNÉ ROSNIARKY
- HORNÁ ROVEŇ
- VRCH PRADAJS



ČERVENÁ STUDŇA

Vstupná brána do riešeného územia

Navrhované prvky:

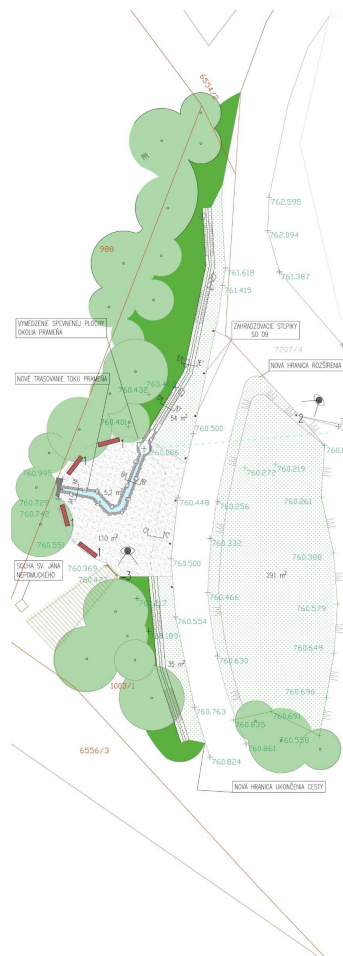
- Ostrovčeky so vzrastlou zeleňou
- Zastrešený objekt dreveného gáplika - základný informačný bod v území
- Informačný systém - mapový nosič s trasou „Hore dole Štiavnicou“, smerovník
- Navrhované prvky drobnej architektúry - lavičky, zahradzovacie stĺpiky a kapotáž chemických sociálnych zariadení



PRAMEŇ SVÄTÉHO JÁNA NEPOMUCKÉHO

Navrhované prvky:

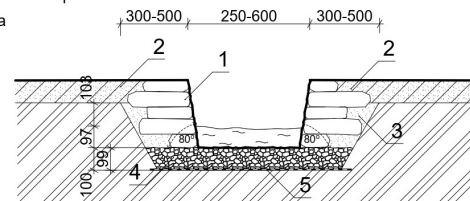
- Vytvorenie morfolologickej bariéry, terénneho násypu so zatrávením s inštaláciou plôch pre sochy zo sochárskych sympózií
- Modelácia menšieho vodného toku od prameňa smerom na odvodňovací rigol
- Informačný systém - mapový nosič, smerovník
- Navrhované prvky drobnej architektúry - lavičky, zahradzovaniu stĺpiky



Prameň Sv. Jána Nepomuckého

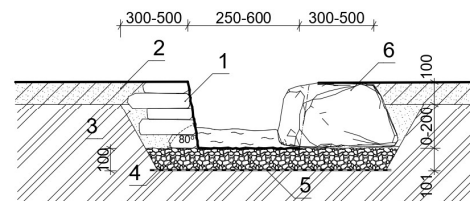
Tok prameňa

REZ A-A:



1. - Andezitový suchý múrik z (andezit murovací h. 10-15cm, andezit šlapák Ø 30-70cm h. 3-6 cm)
2. - Povrchová úprava okolia prameňa kamennou drťou fr. 0-16 mm
3. - Kamenná drť fr. 0-4 mm - lôžko andezitového múriku
4. - Kamenná drť fr. 0-32 mm - vysypávaná od prameňa k vtoku do rúry pod cestou v spáde 1-3°
5. - Geotextília 300g/m²

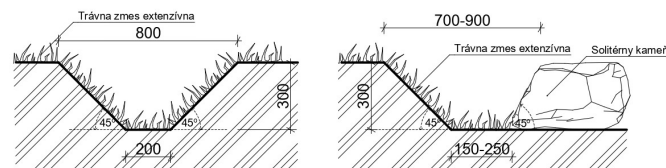
REZ B-B:



1. - Andezitový suchý múrik z (andezit murovací h. 10-15cm, andezit šlapák Ø 30-70cm h. 3-6 cm)
2. - Povrchová úprava okolia prameňa kamennou drťou fr. 0-16 mm
3. - Kamenná drť fr. 0-4 mm - lôžko andezitového múriku
4. - Kamenná drť fr. 0-32 mm - vysypávaná od prameňa k vtoku do rúry pod cestou v spáde 1-3°
5. - Geotextília 300g/m²
6. - Solitérny kameň

Odvodňovací žlab z lesa

REZ A-A:

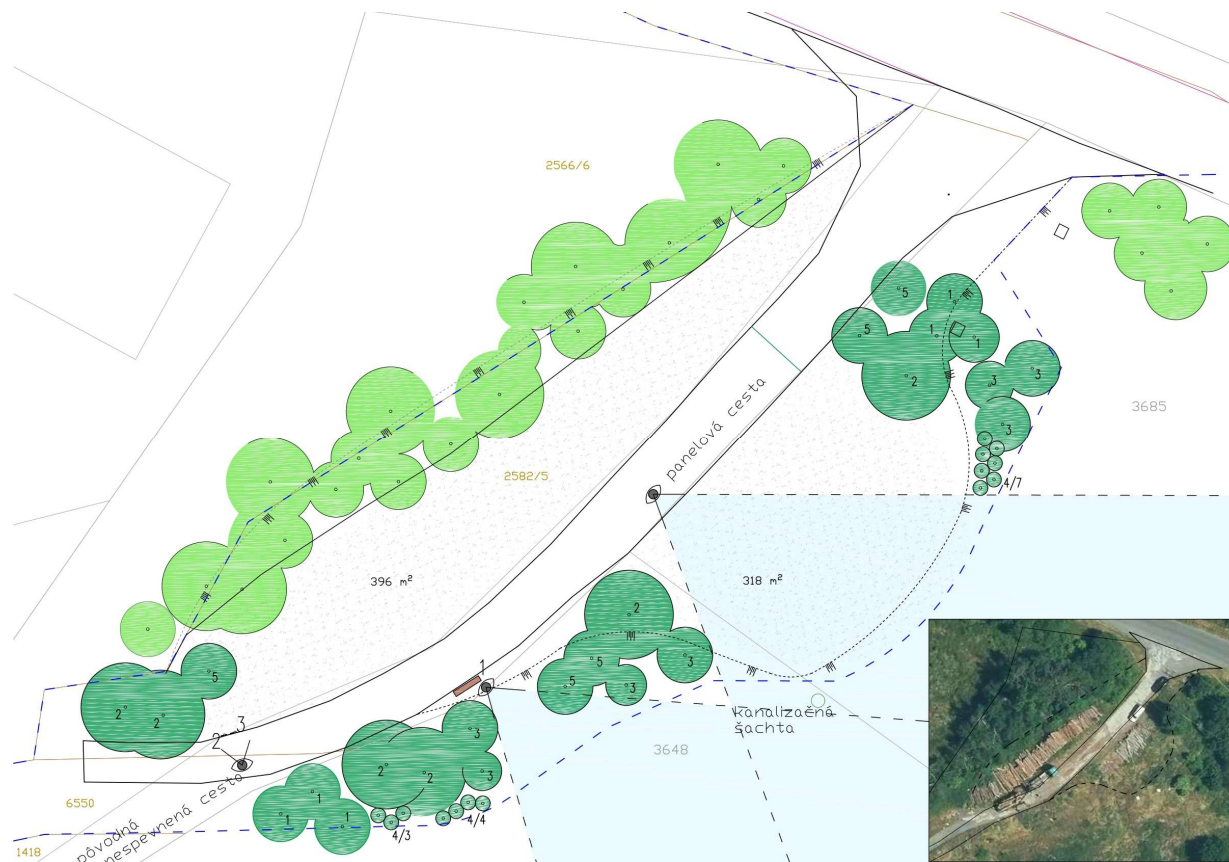


ŠOBOV

Severovýchodný vstup na celú navrhovanú rekreačnú pešiu trasu

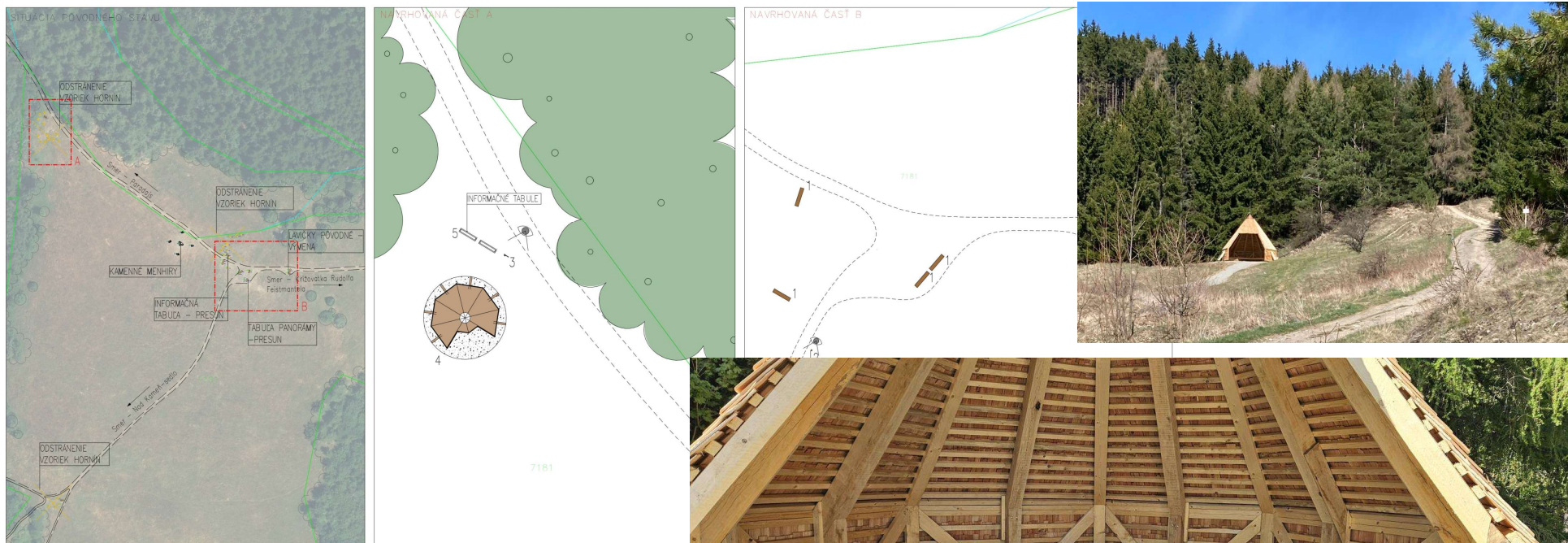
Navrhované prvky:

- Jemná modelácia terénu s vyrovnaním do rovinatého profilu
- Návrh líniovej výsadby v severojužnom smere na východnej hranici riešeného územia
- Informačný systém - mapový nosič, smerovník
- Navrhované prvky drobnej architektúry - lavičky



PREDNÉ ROSNIARKY

Významný výhľadový bod - prienik viacerých turistických, náučných a iných rekreačných trás



Navrhované prvky:

- Zastrešený objekt dreveného gáplika
- Informačný systém - mapový nosič s trasou „Hore dole Štiavnicou“, smerovník
- Navrhované prvky drobnej architektúry - lavičky

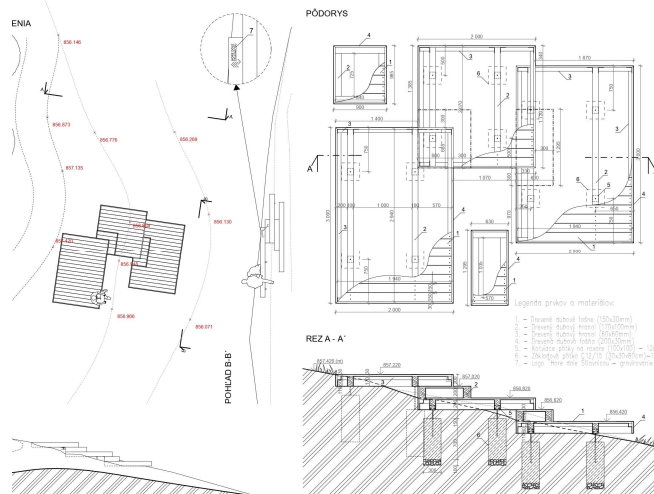


HORNÁ ROVEŇ

Jeden z hlavných uzlov v území - objekt zázemia pre návštevu predmetného územia

Navrhované prvky:

- Zastrešený objekt dreveného gáplika
- Informačný systém - mapový nosič s trasou „Hore dole Štiavnicou“, smerovník
- Navrhované prvky drobnej architektúry – lavičky
- Hľadisko - systém troch drevených terás



VRCH PARADAJS

Riešenie sprístupnenia vrcholu
vrchu Paradajs z prístupovej trasy od Červenej studne

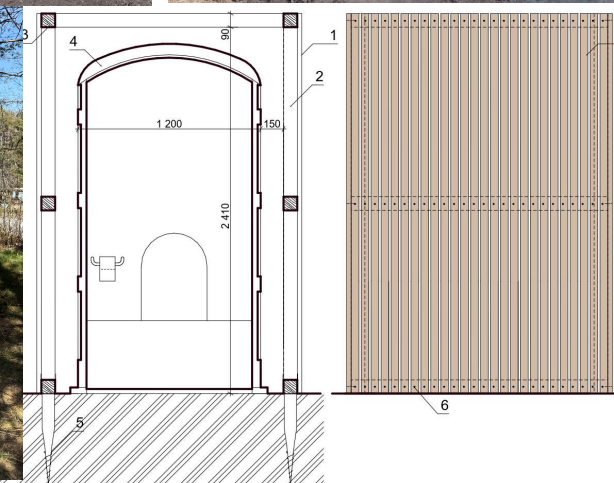
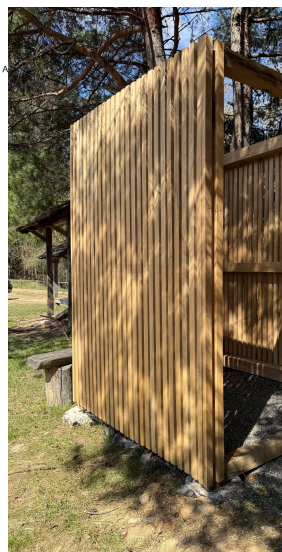
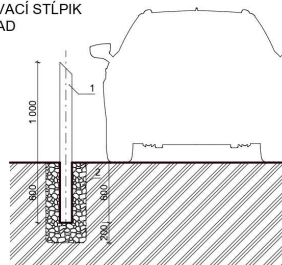


DROBNÁ ARCHITEKTÚRA

Osadené vo viacerých lokalitách riešeného územia

- Lavička - masívna hrázená dubová konštrukcia imitujúca kompaktný blok
- Zahradzovací stĺpik - jednoduchý dubový drevený stĺpik so skoseným terminálom
- Kapotáž mobilnej toalety - jednoduchý drevený obklad z latiek z dubového dreva

ZAHRADZOVACÍ STĹPIK
REZOPOHĽAD



INFORMAČNÝ SYSTÉM



Vyhliadková trasa Červená Studňa - Horná Roveň

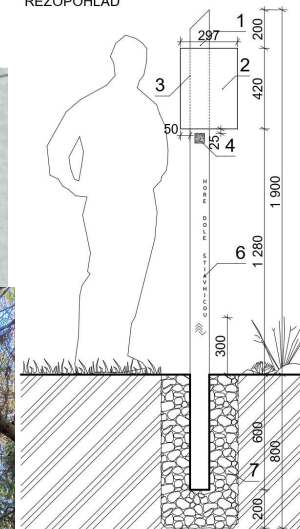
- Drevené smerovky so smerovou šípkou a mapové nosiče - jednoduchý dubový drevený stĺpik so skoseným terminálom

- Názov navrhovanej trasy - „HORE DOLE ŠTIAVNICOU.“

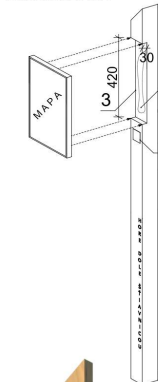
- Téma trasy – osobnosti lesníctva a lesníckeho školstva v Banskej Štiavnici, prezentácia cez QR kódy



MAPOVÝ NOSIČ
REZOPOHLAD



AXONOMETRIA



PŌDORYS

